

1. Descarga & Instalación de la aplicación «Tuya Smart»

Sobre la aplicación Tuya Smart:

El control a distancia de su bomba de calor necesita la creación de una cuenta «Tuya Smart»

La aplicación «Tuya Smart» permite controlar a distancia sus electrodomésticos, esté donde esté.

Puede añadir y controlar varios aparatos al mismo tiempo.

- También compatible con Amazon Echo y Google Home (dependiendo de los países).

- Puede compartir con otras cuentas «Tuya Smart» los aparatos que tiene configurados.

- Recibir en tiempo real alertas de funcionamiento.

- Crear escenarios con varios aparatos, en función de los datos meteorológicos de la aplicación (imprescindible geolocalización).

Para más información, consulte el apartado «Ayuda» de la aplicación «Tuya Smart»

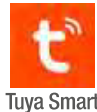
Pour plus d'informations, rendez-vous dans la rubrique «Aide» de l'application «Tuya Smart»

La aplicación y los servicios «Tuya Smart» son ofrecidos por la empresa.

La sociedad, propietaria y distribuidora de la marca, no podrá considerarse responsable del funcionamiento de la aplicación «Tuya Smart». La sociedad carece de visibilidad de su cuenta «Tuya Smart».

iOS :

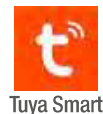
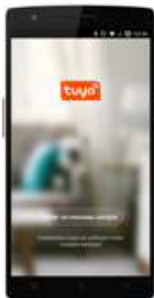
Escanee o busque «Tuya Smart» en el App Store para descargar la aplicación:



Se requiere iOS 9.0 o una versión posterior. Compatible con iPhone, iPad e iPod touch

Android :

Escanee o busque «Tuya Smart» en Google Play para descargar la aplicación:



Se requiere Android 4.1 o una versión posterior.

2. Configuración de la aplicación

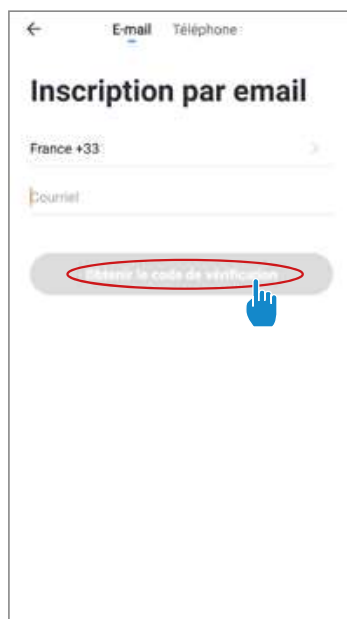


ATENCIÓN : Antes de comenzar, asegúrese de haber descargado correctamente la aplicación «Tuya Smart», de estar conectado a su red WiFi local y de que su bomba de calor está enchufada a la red eléctrica y en funcionamiento.

El control a distancia de su bomba de calor necesita la creación de una cuenta «Tuya Smart» Si ya tiene una cuenta «Tuya Smart» conéctese y vaya directamente al paso 3.

Paso 1 : Haga clic en «Crear una cuenta nueva» y seleccione su modo de registro «Email» o «Teléfono». Se le enviará un código de verificación.

Indique su dirección email o su número de teléfono y haga clic en «Obtener el código de verificación»

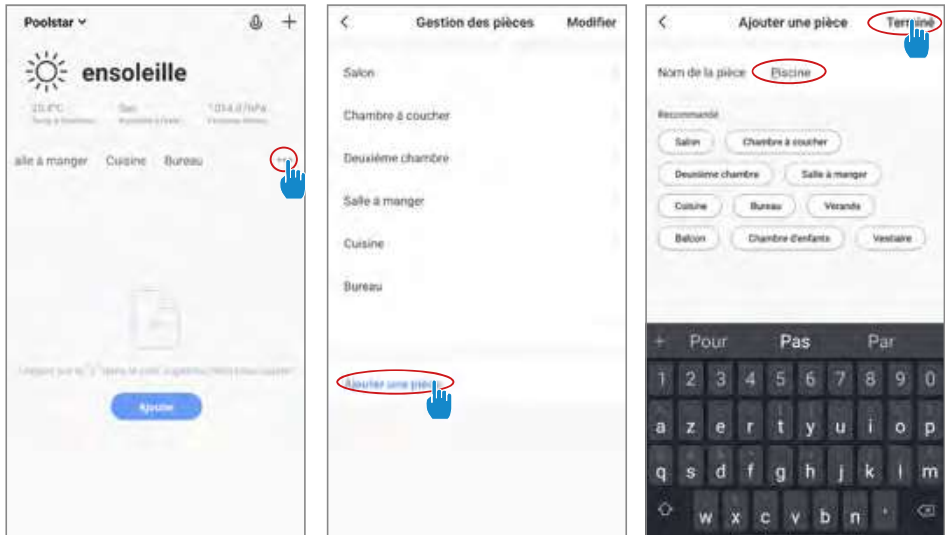


ES

Paso 2 : Introduzca el código de verificación, recibido por email o por teléfono, para validar su cuenta.

Felicidades, ya forma parte de la comunidad «Tuya Smart».

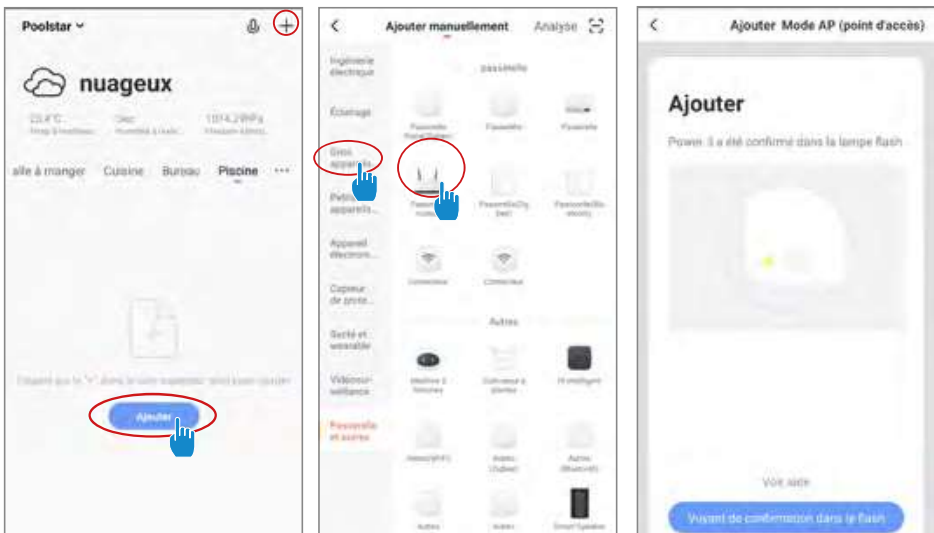
Paso 3 (recomendado) : Añada una estancia haciendo clic en «...» y haga clic en «Añadir una estancia». Grabe ahora el nombre de la estancia a añadir («Piscina» por ejemplo) y haga clic en «Terminado»



Paso 4 : Añada ahora un aparato a su estancia «Piscina»:

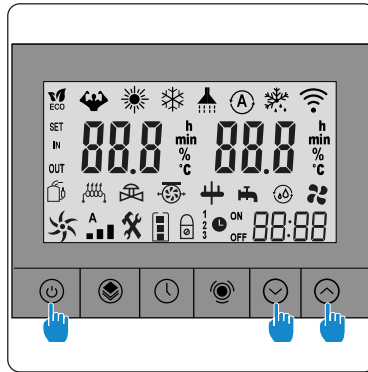
Haga clic en «Añadir» o en el «+» y después «Aparatos grandes...» y «Calentador»,

En este paso, deje su smartphone en la pantalla «Añadir» y pase a la sincronización de la caja de mandos.



Paso 5 : Active el modo sincronización de su bomba de calor según el procedimiento siguiente:

El procedimiento depende del modelo de su caja de mandos:



Haga clic en + + simultáneamente durante 5s. El piloto parpadea rápidamente, la caja de mandos está lista para sincronizar.

ES

Nota: el parpadeo se para cuando la caja esté conectada a la WiFi

Paso 6 : Active ahora la sincronización.

Elija la red WiFi que desea utilizar. Introduzca la contraseña y haga clic en «Confirmar».



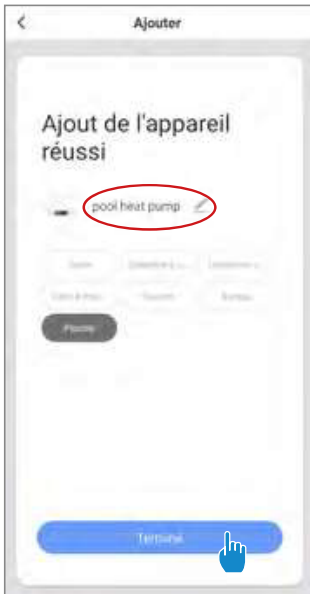
ATENCIÓN La aplicación «Tuya Smart» solo es compatible con redes WiFi de 2.4GHz.

Si su red WiFi utiliza la frecuencia de 5GHz, vaya a la interfaz de su red WiFi doméstica para crear una segunda red WiFi de 2.4GHz (disponible para la mayoría de las cajas de Internet, enrutadores y puntos de acceso WiFi).



Paso 7 : Una vez sincronizado, puede renombrar su bomba de calor hacer clic en «Terminado».

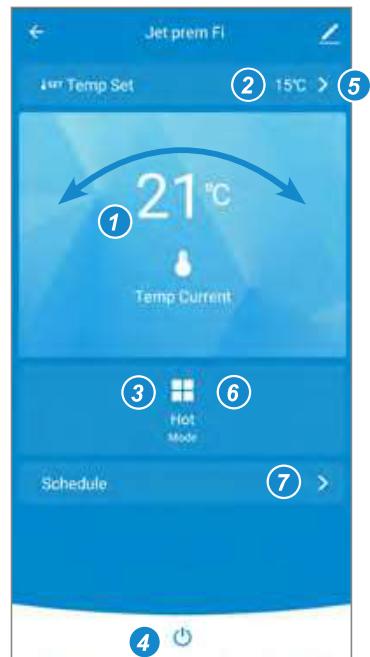
Felicidades, ya puede controlar su bomba de calor desde su smartphone.



3. Control

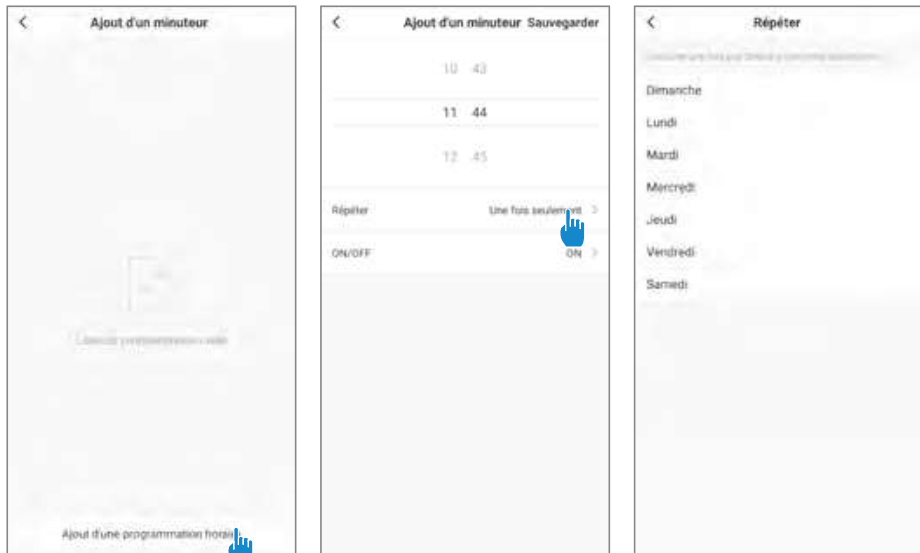
Presentación de la interfaz

- 1 Temperatura actual de la piscina
- 2 Temperatura establecida
- 3 Modo de funcionamiento actual
- 4 Encender/Apagar la bomba de calor
- 5 Cambiar la temperatura
- 6 Cambiar el modo de funcionamiento
- 7 Configuración de los rangos de funcionamiento



Configurar los rangos de funcionamiento de la bomba de calor

Paso 1 : Cree una programación horaria. Elija la hora, el o los días de la semana desados y la acción (encender o apagar) y guarde.



Paso 2 : Para suprimir un rango horario, haga clic durante un tiempo en este último.

Elección de los modos de funcionamiento

En caso de una bomba de calor Inverter:
Puede elegir entre los modos Calentamiento Inverter (Heating), Enfriamiento (Cooling), Eco (Silent) o el modo On/Off (Manual Frequency)



Modos disponibles

Calentamiento Inverter
Enfriamiento Inverter
Eco Inverter